

DISP2000 表示マニュアル

起動方法

デスクトップ画面 (図 1) の赤丸で囲まれたDISP2000をダブルクリックします。

起動すると図 2のようにファイルオープン画面が表示されます。

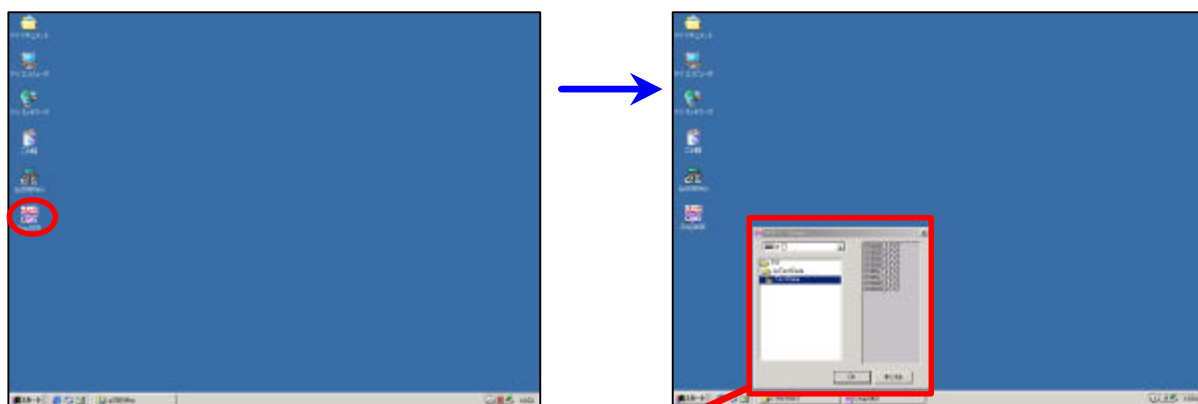


図 1

図 2

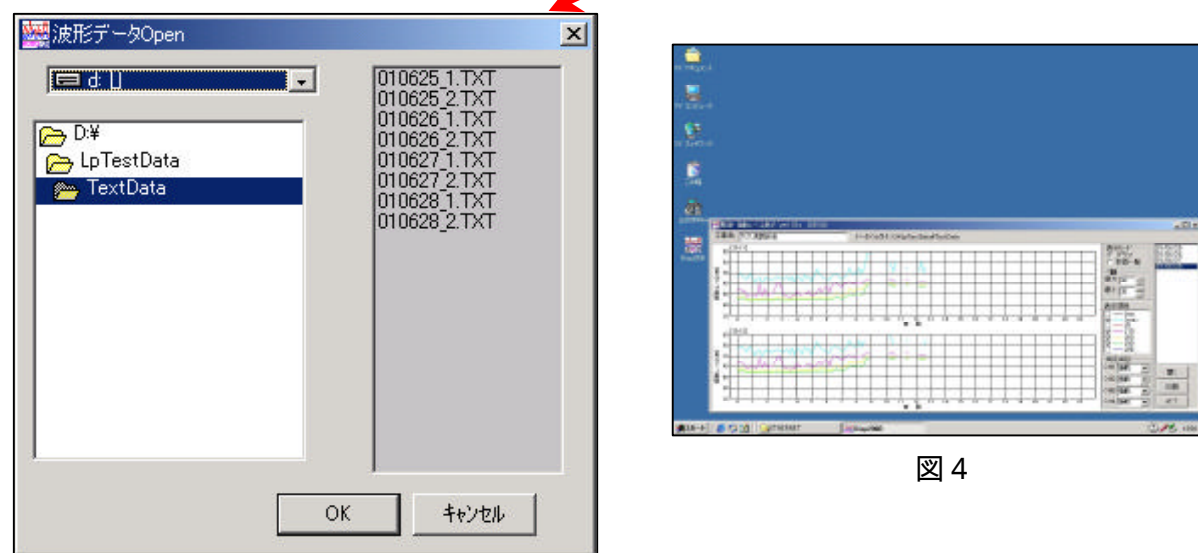


図 4

図 3はファイルオープンのフォームの拡大図です。

時間ごとの統計値ファイルが保存されているフォルダを選択して 'OK' をクリックします。

LP2000Monのデータフォルダを変更しなければ D:\守口振動\TextDataでOKです。

すると 図 4のような画面になり 時間変動図の波形が表示されます。

表示画面 (図 5)

各種表示設定部 :各統計地の表示、非表示、グラフの表示数値の表示などを選択します。

波形表示部 :測定した統計値の波形が表示されます。

工事名表示部 :測定対象の工事名を入力します。

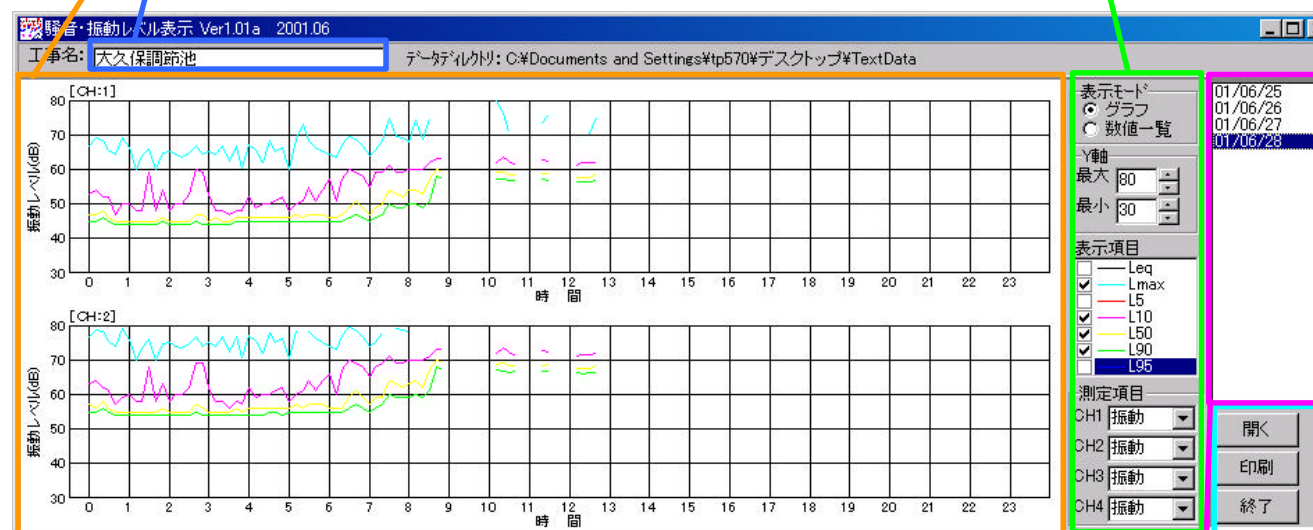


図 5

データ名表示部分 :現在までに測定した年月日が表示されます。選択するとその日 1日の時間変動が波形表示部に表示されます。

操作ボタン :データを読み取るフォルダを変更したり 印刷したり アプリケーションの終了をするボタンです。

表示の設定

表示モード: 波形表示部分に表示するデータを "グラフ" または "数値一覧" から選択します。

Y軸: 波形表示部分のY軸の最大、最小を設定します。

表示項目: グラフに表示する統計値を選択します。図 6の場合 Lmax、L10、L50、L90がグラフとして表示されます。

図 6

印刷の方法

印刷するにはアプリケーション右下の "印刷" のボタンをクリックします。

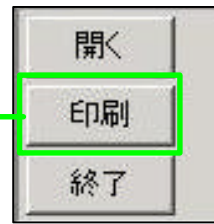


図 7

すると 図 8のフォームが起動されます。

印刷CH: 印刷したいCHをチェックします。

データ一覧: 印刷したいデータを選択します。SHIFTやCtrlキーを使って複数選択も可能です。

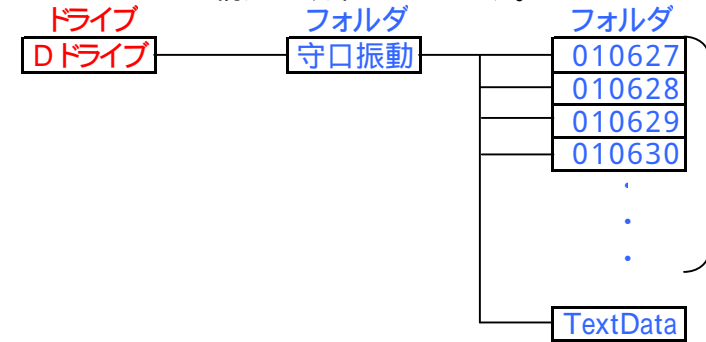
印刷項目: 印刷したい項目をチェックします。

印刷ボタン: すべての設定をしたあとにこのボタンをクリックして印刷を開始します。

図 8

データファイルについて

データフォルダ構造は以下のとおりです。

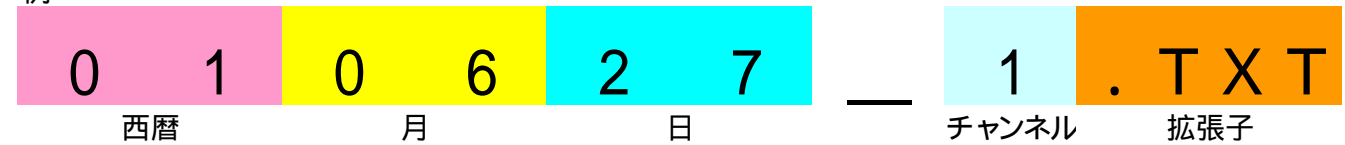


LP2000がサンプリングした瞬時値です。1日ごとにフォルダが作成されその下に10分毎の波形データが保存されます。

DISP2000のデータフォルダです。

DISP2000のデータファイルは、D:\¥守口振動¥TextDataに保存されています。名前の定義は、以下のとおりです。

例



といった感じで、ファイル名をみればいつのデータかが、一目でわかるようになっています。このファイルを "メモ帳" などのエディタソフトで開くと以下のようにになっています。月/日 時間/分 統計値 といった値が一日分続きます。

例

MM/DD	HH:MM	Leq	L05	L10	L50	L90	L95	Lmax
"06/28	00:00"	51.1	56.0	53.0	47.0	45.0	45.0	66.7
"06/28	00:10"	52.1	59.0	54.0	47.0	45.0	45.0	69.0
"06/28	00:20"	52.8	60.0	52.0	48.0	46.0	46.0	68.3
"06/28	00:30"	50.1	54.0	52.0	46.0	45.0	45.0	65.7
"06/28	00:40"	48.6	49.0	47.0	45.0	44.0	44.0	64.2
"06/28	00:50"	50.5	54.0	50.0	45.0	44.0	44.0	69.2
"06/28	01:00"	51.5	60.0	50.0	45.0	44.0	44.0	66.2
"06/28	01:10"	47.2	51.0	48.0	45.0	44.0	44.0	60.0
"06/28	01:20"	49.6	56.0	48.0	45.0	44.0	44.0	63.8
"06/28	01:30"	52.7	60.0	59.0	45.0	44.0	44.0	65.9
"06/28	01:40"	48.6	55.0	48.0	45.0	44.0	44.0	59.9
"06/28	01:50"	51.3	59.0	54.0	46.0	45.0	44.0	64.9
"06/28	02:00"	49.6	53.0	48.0	45.0	44.0	44.0	65.2
"06/28	02:10"	50.3	58.0	50.0	45.0	44.0	44.0	64.2
"06/28	02:20"	51.0	59.0	50.0	45.0	44.0	44.0	63.7
"06/28	02:30"	51.8	60.0	53.0	45.0	44.0	44.0	64.9
"06/28	02:40"	55.3	60.0	60.0	47.0	45.0	44.0	66.8